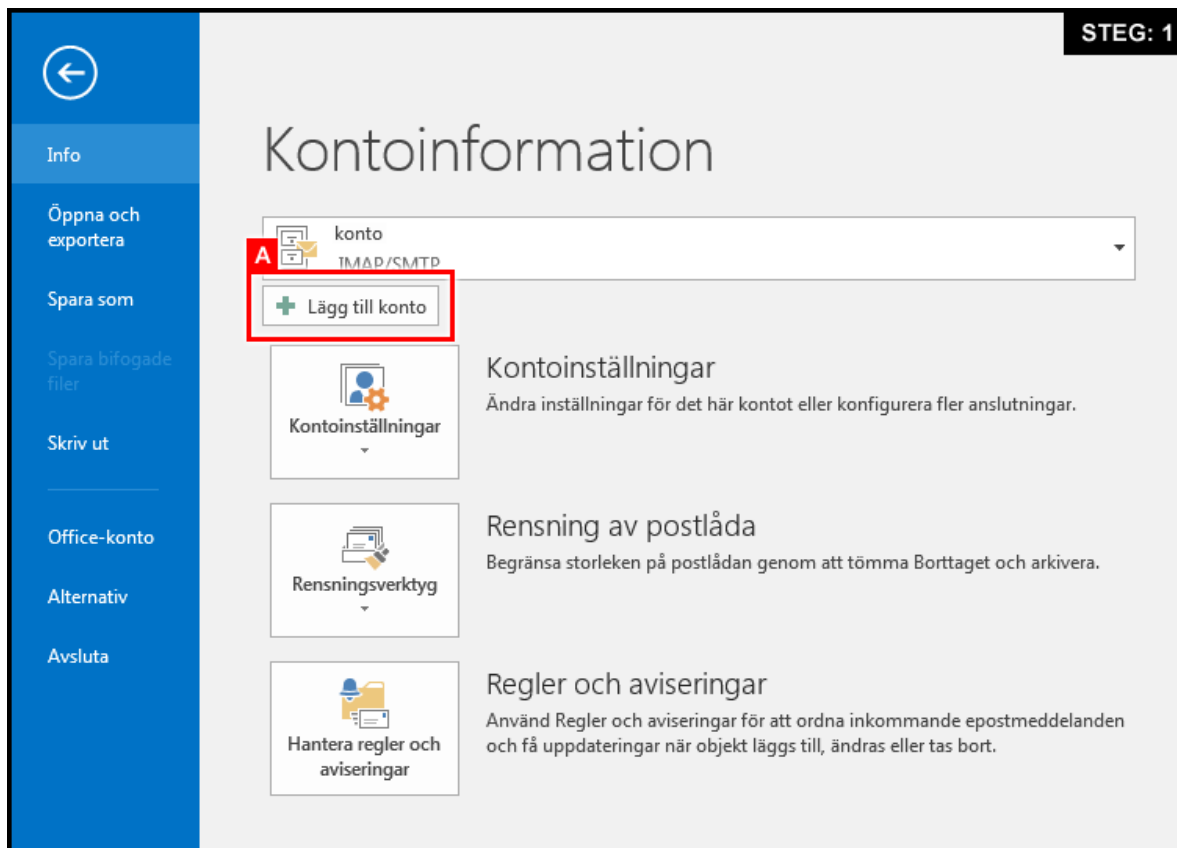


## Epostinställningar för Microsoft Outlook 2013 (ILAIT - IMAP)

**STEG: 1** Börja med att öppna dialogrutan för att lägga till ett nytt konto. Denna öppnas automatiskt om du startar Outlook för första gången. Annars finns den även under *Arkiv > Info > Lägg till konto* **A**.



**STEG: 2** Markera valet "Manuell konfiguration eller ytterligare servertyper" **A** och gå vidare genom att klicka på "Nästa" **B**.

Lägg till konto **STEG: 2**

**Automatiska kontoinställningar**  
Manuell konfiguration av ett konto eller anslutning till andra servertyper.

E-postkonto

Ditt namn:   
Exempel: Anna Lidman

E-postadress:   
Exempel: anna@contoso.com

Lösenord:   
Ange lösenordet igen:   
Skriv in lösenordet som du fått från din Internetleverantör.

**A**  **Manuell konfiguration eller ytterligare servertyper**

< Föregående **B** 

**STEG: 3** Markera valet "Pop eller IMAP" **A** och gå vidare genom att klicka på "Nästa" **B**.

Lägg till konto **STEG: 3**

**Välj tjänst**

**Microsoft Exchange eller en kompatibel tjänst**  
Anslut och öppna e-postmeddelanden, kalender, kontakter, fax och röstmeddelanden.

**Outlook.com- eller Exchange ActiveSync-kompatibel tjänst**  
Anslut till en tjänst, till exempel Outlook.com, och få tillgång till e-post, kalendrar, kontakter och uppgifter

**A**  **Pop eller IMAP**  
Anslut till ett POP- eller IMAP-e-postkonto

< Föregående **B** 

Epostinställningar för Microsoft Outlook 2013 (ILAIT - IMAP) – Sida 2 av 8

**STEG: 4** Fyll i uppgifterna enligt nedan och klicka sedan på "Fler inställningar" **C** för att gå vidare.

- **Användarinformation** **A**
  - **Ditt namn:** För och efternamn som sedan visas för mottagaren.
  - **E-postadress:** Din e-postadress.
- **Serverinformation** **A**
  - **Kontotyp:** IMAP
  - **Server för inkommande e-post:** imap.ilait.se
  - **Server för utgående e-post (SMTP):** smtp.ilait.se
- **Inloggningsinformation** **A**
  - **Användarnamn:** Ditt användarnamn (Vanligtvis samma som din e-postadress).
  - **Lösenord:** Ditt lösenord (Markera även "Kom ihåg lösenordet").
- **Testa kontoinställningar** **B**
  - **Testa kontoinställningar automatiskt:** Ja

**Lägg till konto** **STEG: 4**

**Inställningar för POP- och IMAP-konto**  
Skriv in kontots inställningar för e-postserver.

**Användarinformation**

Ditt namn: För- Efternamn  
E-postadress: namn@dindomain.se

**Serverinformation**

Kontotyp: IMAP  
Server för inkommande e-post: imap.ilait.se  
Server för utgående e-post (SMTP): smtp.ilait.se

**Inloggningsinformation**

Användarnamn: namn@dindomain.se  
Lösenord: \*\*\*\*\*  
 Kom ihåg lösenordet  
 Kräv säker lösenordsautentisering (SPA) vid inloggning

**Testa kontoinställningar**

Vi rekommenderar att du testar kontot för att säkerställa att posterna är korrekta.

Testa kontoinställningar...  
 Testa kontoinställningar automatiskt när du klickar på Nästa

E-post som ska behållas offline: Alla

Fler inställningar...

< Föregående   **Nästa >**   Avbryt

**STEG: 5** Under fliken "Allmänt", skriv in ditt för och efternamn i fältet "E-postkonto" **A**.

Inställningar för e-pst på Internet **STEG: 5**

Allmänt Utgående server Avancerat

E-postkonto

**A** skriv det namn som du vill använda som referens för det här kontot, till exempel förbete eller Microsoft Mail server.

För- Efternamn

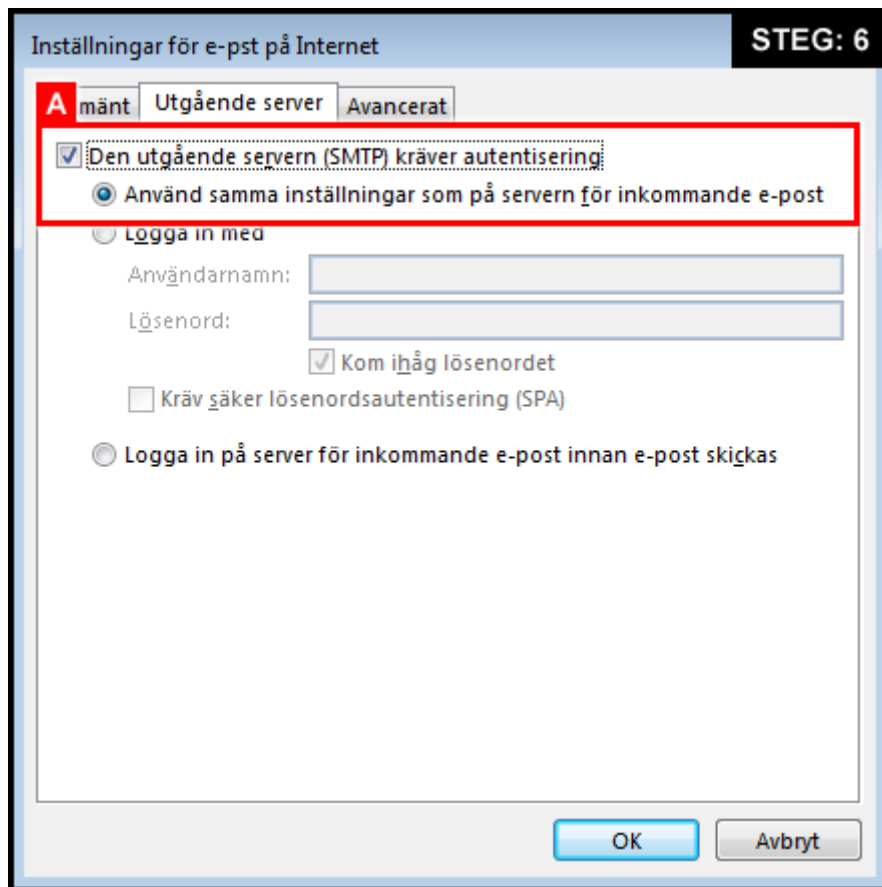
Annan användarinformation

Organisation:

Svarsadress:

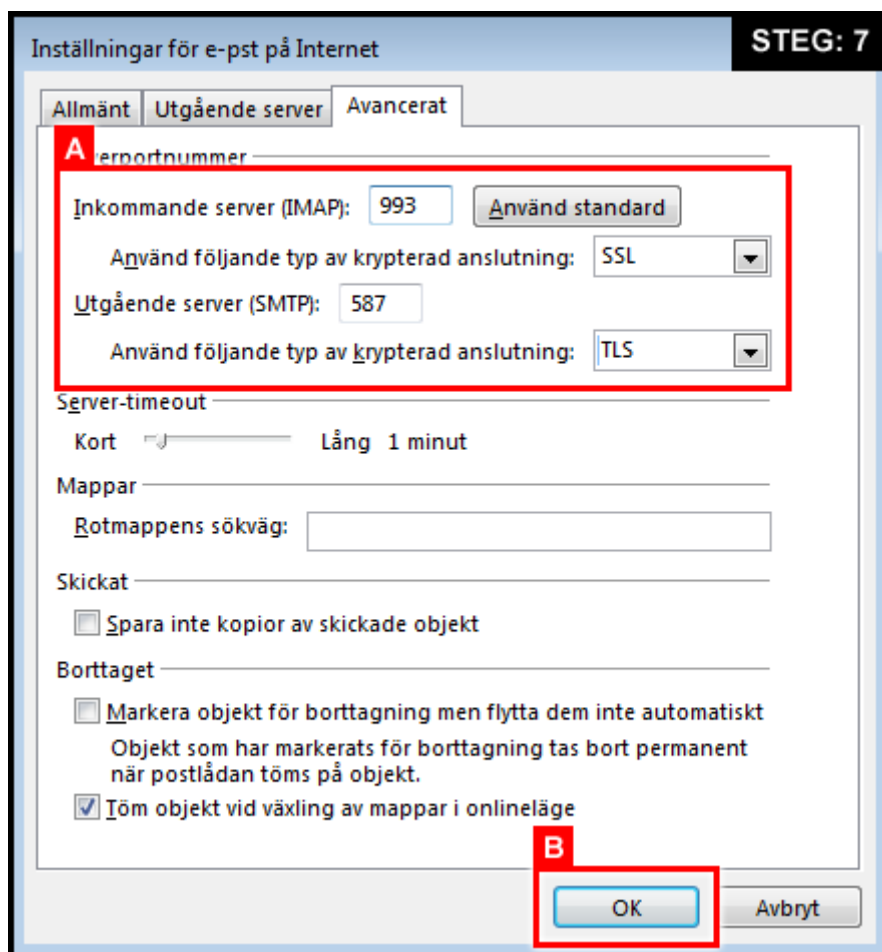
OK Avbryt

**STEG: 6** Under fliken "Utgående server", markera "Den utgående servern (SMTP) kräver autentisering" samt "Använd samma inställningar som på servern för inkommande e-post" **A**.



**STEG: 7** Fyll i följande uppgifter under fliken "Avancerat" och klicka sedan på "OK" **B** för att gå vidare.

- **Serverportnummer** **A**
  - **Inkommande server (IMAP):** 993
    - **Typ av krypterad anslutning:** SSL
  - **Utgående server (SMTP):** 587
    - **Typ av krypterad anslutning:** TLS



**STEG: 8** Klicka på "Nästa" **A** för att fortsätta.

Lägg till konto **STEG: 8**

**Inställningar för POP- och IMAP-konto**  
Skriv in kontots inställningar för e-postserver.

**Användarinformation**

Ditt namn: För- Efternamn

E-postadress: namn@dindomain.se

**Serverinformation**

Kontotyp: IMAP

Server för inkommande e-post: imap.ilait.se

Server för utgående e-post (SMTP): smtp.ilait.se

**Inloggningsinformation**

Användarnamn: namn@dindomain.se

Lösenord: \*\*\*\*\*

Kom ihåg lösenordet

Kräv säker lösenordsautentisering (SPA) vid inloggning

**Testa kontoinställningar**

Vi rekommenderar att du testar kontot för att säkerställa att posterna är korrekta.

Testa kontoinställningar...

Testa kontoinställningar automatiskt när du klickar på Nästa

E-post som ska behållas offline: Alla

Fler inställningar...

< Föregående **Nästa >** Avbryt

**STEG: 9** Om du tidigare markerat "Testa kontoinställningar" så kommer ett testmeddelande att skickas). Om testmeddelandet skickades utan problem så kan du gå vidare genom att klicka på "Stäng" **A**.

Testa kontoinställningar **STEG: 9**

Alla test avslutades utan problem. Klicka på Stäng och fortsätt.

Avbryt

**Stäng**

Uppgifter Fel

Uppgifter	Status
✓ Logga in på servern för inkommande e-post (IMAP)	Slutfört
✓ Skicka testmeddelande	Slutfört

**STEG: 10** Du är nu färdig med inställningarna! Klicka på "Slutför" **A** för att avsluta.

